

TRAFFICLUX

Streamline

Kameragehäuse / Camera Housing

KST-1044_4

Order-no.: 1044 9 0000_4

Gehäuse der **TRAFFICLUX® Streamline** Serie sind auf spezielle Einsatzzwecke an oder in Fahrzeugen abgestimmte und zertifizierte Kameragehäuse. Das Produktspektrum umfasst Gehäuse mit unterschiedlichstem technischen Inhalt. Anpassungen an Kundenanforderungen sind auch in Kleinserien realisierbar.

Das elegante Design passt sich hervorragend an die Designlinien moderner Fahrzeuge an. Eine individuelle angepasste Farbgebung wird realisiert.

Eine zweite Kamera wurde so in das Gehäuse integriert, dass die Sichtachse steil nach unten gerichtet ist, um die erste Fahrzeugtür vollständig auf dem Monitor abbilden zu können.

Die Geräte entsprechen den gültigen Bahnnormen in der hier beschriebenen Konfiguration und unter Verwendung der von KST GmbH empfohlenen Kameras. Eine Zertifizierung der Kameras im externen Prüflabor kann auf Kundenwunsch durchgeführt werden.

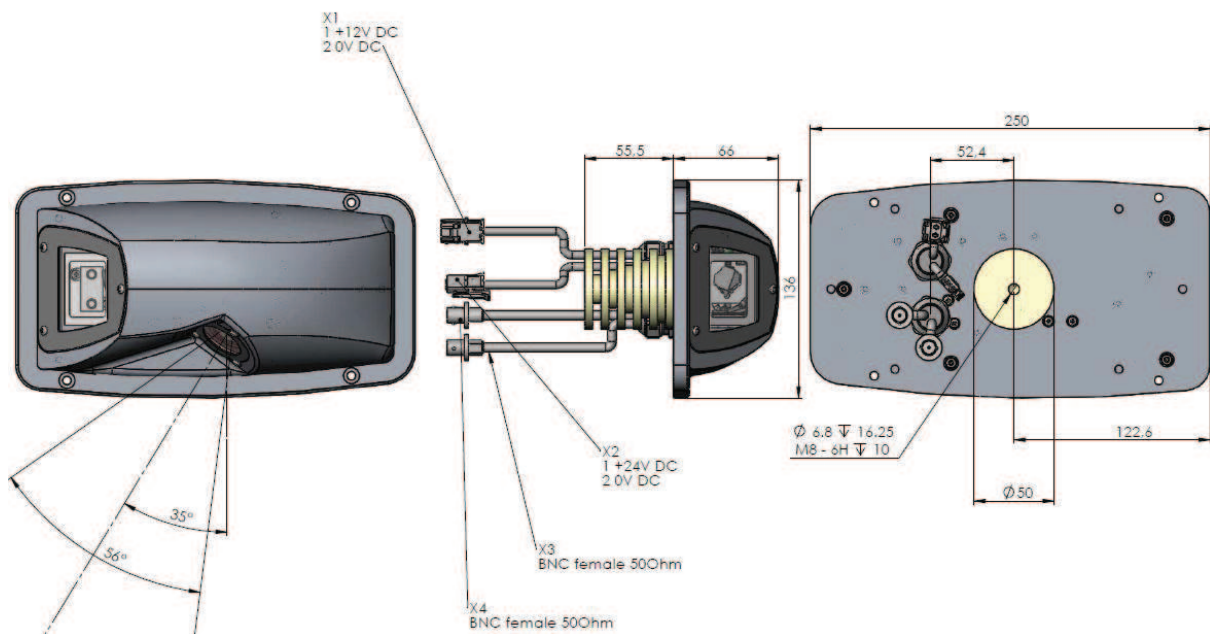
Camera housings of the **TRAFFICLUX® Streamline** Series are designed for the special application in vehicles like trains, trams and busses. The housings are equipped with different technical solutions. Custom made designs and application to customer's requests will be realised for small series also.

The stylish design is adapted to the design of modern vehicles. Individual colour will be realized.

A second camera is integrated in the housing. This camera has a downward view to cover the whole first door of the vehicle.

The camera corresponds to valid railway standards in described configuration and under the use of a camera board set recommended by KST GmbH. On request, the cameras can be certified by an external laboratory.





Technische Daten:

- Staub- und Wetterschutzgehäuse mit geregelten Sichtscheibenheizungen und Thermostatschutzschalter
- Grundplatte Aluminium, Kappe Kunststoff
- Sichtscheibe aus Borofloatglas
- Schutzgrad IP65 wird zertifiziert und auf Kundenwunsch zertifiziert (höherer Schutzgrad optional)
- Schwenk-Neige-Einrichtung für Kamera
- Innenraum und Sichtscheibe beheizt.
- Stromverbrauch:
 - Heizung: 12V / 24V / 76V / 110V
10W / 20W optional
 - Kameras: abhängig vom Kameratyp
- Abmessungen: 250 x 136 x 122mm
Höhe im Lichtraumprofil: 66mm

Extrem robuste Gehäusekappen, für z.B. Hochgeschwindigkeitsfahrzeuge, aus karbon- oder aramidfaserverstärktem Material sind lieferbar.

Technical Data:

- Dust and weather protecting housing with controlled front glass heater and thermostat
- Base plate light weight metal, top of tough plastics
- Front glass of Borofloat glass
- IP65 is assured and will be certified on request (higher IP rate optional)
- Turn and tilt mechanism for the camera.
- Heater and front glass heater
- Power consumption:
 - Heater: 12V / 24V / 76V / 110V
10W / 20W optional
 - Cameras: depending on camera type
- Size: 250 x 136 x 122mm
Height over vehicle shelf: 66mm

Extreme robust housings, e.g. for high speed trains, are available in carbon fibre or aramid fibre armed versions.

Änderungen im Sinne des technischen Fortschrittes vorbehalten

All data subject to change without prior notice



TRAFFICLUX

Streamline

Kameragehäuse / Camera Housing

KST-1062

Order-no.: 1062 9 0000

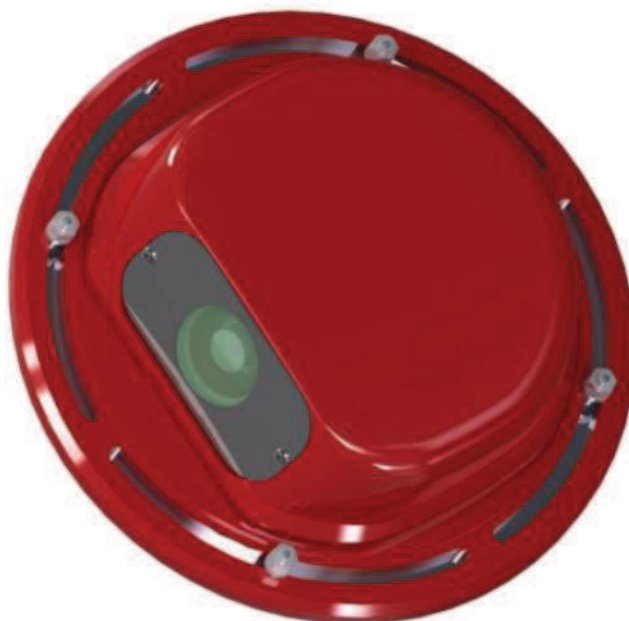
Gehäuse der **TRAFFICLUX® Streamline** Serie sind auf spezielle Einsatzzwecke an oder in Fahrzeugen abgestimmte Kameragehäuse. Das Produktspektrum umfasst Gehäuse mit unterschiedlichstem technischem Inhalt. Anpassungen an Kundenanforderungen sind auch in Kleinserien realisierbar.

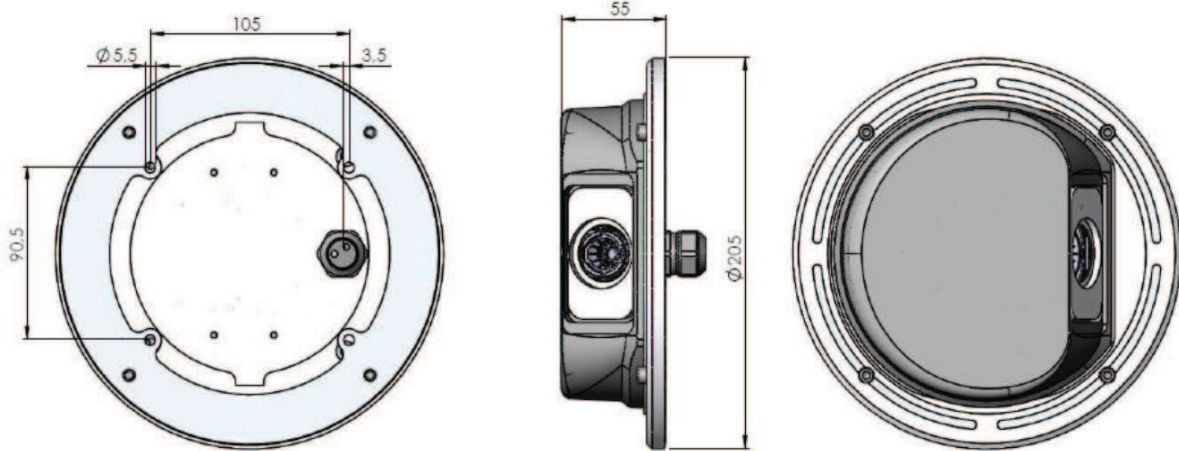
Das elegante Design passt sich hervorragend an die Designlinien moderner Fahrzeuge an. Eine individuelle angepasste Farbgebung wird realisiert. Die Verwendung spezieller glasfaserverstärkter Kunststoffe für die Fertigung der Gehäuse garantiert den im Fahrzeugbau geforderten Brandschutz. Das Design erlaubt eine vertikale Justage der Kamera am Fahrzeug ohne das Gerät zu demontieren. Die Geräte entsprechen den gültigen Bahnnormen in der hier beschriebenen Konfiguration und unter Verwendung der von KST GmbH empfohlenen Kameras. Eine Zertifizierung der Kameras im externen Prüflabor kann auf Kundenwunsch durchgeführt werden.

Camera housings of the **TRAFFICLUX® Streamline** Series are designed for the special application in vehicles like trains, trams and busses. The housings are equipped with different technical solutions. Custom made designs and application to customer's requests will be realized for small series also.

The elegant design is adapted to the design of modern vehicles. Individual colour will be realized. The housing is made of special fiberglass-reinforced plastic which provides the required fire protection for vehicles. The mechanical design allows the vertical adjustment of the camera at the vehicle.

The camera corresponds to valid railway standards in described configuration and under the use of a camera board set recommended by KST GmbH. On request, the cameras can be certified by an external laboratory.





Technische Daten:

- Staub- und Wetterschutzgehäuse mit geregelter Sichtscheibenheizung und Thermostatschutzschalter
- Grundplatte Aluminium, Kappe Kunststoff
- Sichtscheibe aus Borofloatglas, optional Saphirglas
- Schutzklasse IP 65 wird zugesichert und auf Kundenwunsch zertifiziert (höherer Schutzgrad optional)
- Schwenk-Neige-Einrichtung für Kamera
- Innenraum und Sichtscheibe beheizt.
- Spannungsversorgung:
Heizung: 24V / 48V / 76V / optional 110V
20W...50W (kundenspezifisch)
- Kamera: abhängig vom Kameratyp
- Abmessungen: 194 x 134 x 122mm
Höhe im Lichtraumprofil: 83mm

Das Gehäuse ist auch geeignet für den Einbau von Kameras des Typs AXIS M3113R-M12/ M3114R-M12. Der Einbau wird durch KST GmbH realisiert.

Extrem robuste Gehäusekappen (z. B. für Hochgeschwindigkeitsfahrzeuge) aus karbon- oder aramidfaserverstärktem Material sind als Sonderentwicklung möglich.

Anderungen im Sinne des technischen Fortschrittes vorbehalten

Technical Data:

- Dust and weather protecting housing with controlled front glass heater and thermostat
- Base plate aluminium, top of tough plastics
- Front glass of Borofloatglass, option sapphire glass
- IP65 is assured and will be certified on request (higher IP rate optional)
- Turn and tilt mechanism for the camera.
- Heater and front glass heater
- Power consumption:
Heater: 12V / 24V / 48V / 76V / optional: 110V
20W...50W (custom)
- Camera: depending on camera type
- Size: 194 x 134 x 122mm
Height over vehicles shelf: 83mm

The housing is suitable for cameras of AXIS M3113R-M12/M3114R-M12 type. Assembling will be realised by KST GmbH.

Extremely robust housings (e.g. for high speed trains) of materials which are armed by carbon fibre or aramid fibre are possible as special development.

All data subject to change without prior notice



TRAFFICLUX Streamline

Kameragehäuse / Camera Housing

KST-1062_1

Order-no.: 1062 9 0000_1

Gehäuse der **TRAFFICLUX® Streamline** Serie sind auf spezielle Einsatzzwecke an oder in Fahrzeugen abgestimmte Kameragehäuse. Das Produktspektrum umfasst Gehäuse mit unterschiedlichstem technischem Inhalt. Anpassungen an Kundenanforderungen sind auch in Kleinserien realisierbar.

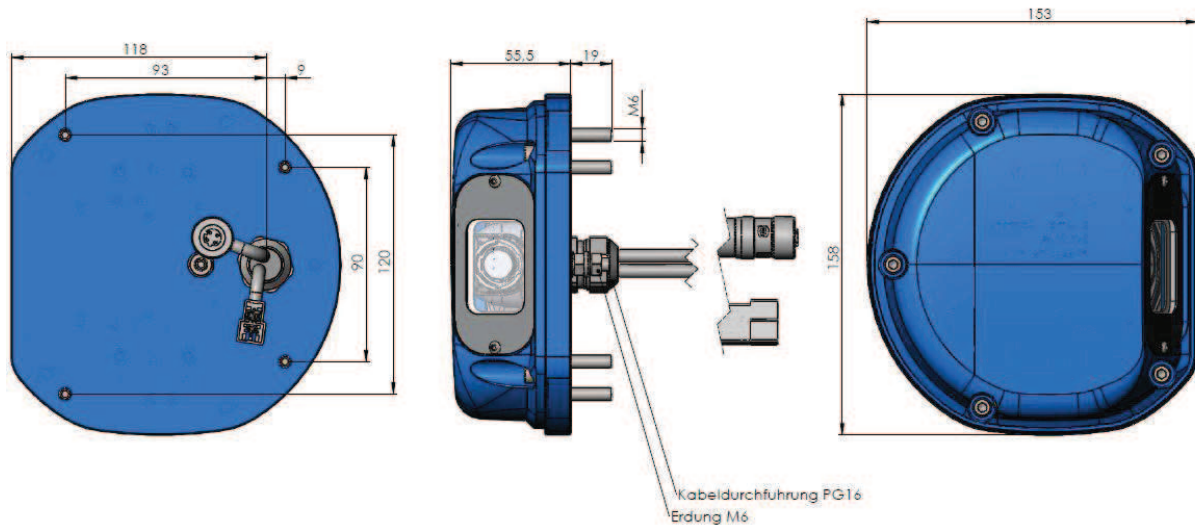
Das elegante Design passt sich hervorragend an die Designlinien moderner Fahrzeuge an. Eine individuelle angepasste Farbgebung wird realisiert. Die Verwendung spezieller glasfaserverstärkter Kunststoffe für die Fertigung der Gehäuse garantiert den im Fahrzeugbau geforderten Brandschutz. Das Design erlaubt eine vertikale Justage der Kamera am Fahrzeug ohne das Gerät zu demontieren. Die Geräte entsprechen den gültigen Bahnnormen in der hier beschriebenen Konfiguration und unter Verwendung der von KST GmbH empfohlenen Kameras. Eine Zertifizierung der Kameras im externen Prüflabor kann auf Kundenwunsch durchgeführt werden.

Camera housings of the **TRAFFICLUX® Streamline** Series are designed for the special application in vehicles like trains, trams and busses. The housings are equipped with different technical solutions. Custom made designs and application to customer's requests will be realized for small series also.

The elegant design is adapted to the design of modern vehicles. Individual colour will be realized. The housing is made of special fiberglass-reinforced plastic which provides the required fire protection for vehicles. The mechanical design allows the vertical adjustment of the camera at the vehicle.

The camera corresponds to valid railway standards in described configuration and under the use of a camera board set recommended by KST GmbH. On request, the cameras can be certified by an external laboratory.





Technische Daten:

- Staub- und Wetterschutzgehäuse mit geregelter Sichtscheibenheizung und Thermostatschutzschalter
- Grundplatte Aluminium, Kappe Kunststoff
- Sichtscheibe aus Borofloatglas, optional Saphirglas
- Schutzklasse IP 65 wird zugesichert und auf Kundenwunsch zertifiziert (höherer Schutzgrad optional)
- Schwenk-Neige-Einrichtung für Kamera
- Innenraum und Sichtscheibe beheizt.
- Spannungsversorgung:
Heizung: 24V / 48V / 76V / optional 110V
20W...50W (kundenspezifisch)
- Kamera: abhängig vom Kameratyp
- Abmessungen: 153 x 158 x 76mm
Höhe im Lichtraumprofil: 56mm

Das Gehäuse ist auch geeignet für den Einbau von Kameras des Typs AXIS M3113R-M12/ M3114-RM12. Der Einbau wird durch KST GmbH realisiert.

Extrem robuste Gehäusekappen (z. B. für Hochgeschwindigkeitsfahrzeuge) aus karbon- oder aramidfaserverstärktem Material sind als Sonderentwicklung möglich.

Anderungen im Sinne des technischen Fortschrittes vorbehalten

Technical Data:

- Dust and weather protecting housing with controlled front glass heater and thermostat
- Base plate aluminium, top of tough plastics
- Front glass of Borofloatglass, option sapphire glass
- IP65 is assured and will be certified on request (higher IP rate optional)
- Turn and tilt mechanism for the camera.
- Heater and front glass heater
- Power consumption:
Heater: 12V / 24V / 48V / 76V / optional: 110V
20W...50W (custom)
- Camera: depending on camera type
- Size: 153 x 158 x 76mm
Height over vehicles shelf: 56mm

The housing is suitable for cameras of AXIS M3113R-M12/M3114R-M12 type. Assembling will be realised by KST GmbH.

Extremely robust housings (e.g. for high speed trains) of materials which are armed by carbon fibre or aramid fibre are possible as special development.

All data subject to change without prior notice



TRAFFICLUX

Streamline

Camera / Camera

KST-1063

Order-no.: 1063 9 0000

Gehäuse der **TRAFFICLUX® Streamline** Serie sind auf spezielle Einsatzzwecke an oder in Fahrzeugen abgestimmte Kameragehäuse. Das Produktspektrum umfasst Gehäuse mit unterschiedlichstem technischem Inhalt. Anpassungen an Kundenanforderungen sind auch in Kleinserien realisierbar.

Das elegante Design passt sich hervorragend an die Designlinien moderner Fahrzeuge an. Eine individuelle angepasste Farbgebung wird realisiert. Die Verwendung spezieller glasfaserverstärkter Kunststoffe für die Fertigung der Gehäuse garantiert den im Fahrzeugbau geforderten Brandschutz. Das neue zum Patent angemeldete Gehäuse der Kamera ist strömungstechnisch optimiert, um eine Verschmutzung oder Beschädigung des Sichtfensters der Kamera durch Insekten, Wasser, Schnee Sand und Staub zu vermeiden.

Die Geräte entsprechen den gültigen Bahnnormen in der hier beschriebenen Konfiguration und unter Verwendung der von KST GmbH empfohlenen Kameras. Eine Zertifizierung der Kameras im externen Prüflabor kann auf Kundenwunsch durchgeführt werden.

Die Kamera ist zum Patent angemeldet.

Camera housings of the **TRAFFICLUX® Streamline** Series are designed for the special application in vehicles like trains, trams and busses. The housings are equipped with different technical solutions. Custom made designs and application to customer's requests will be realized for small series also. The elegant design is adapted to the design of modern vehicles. Individual colour will be realized. The housing is made of special fiberglass-reinforced plastic which provides the required fire protection for vehicles.

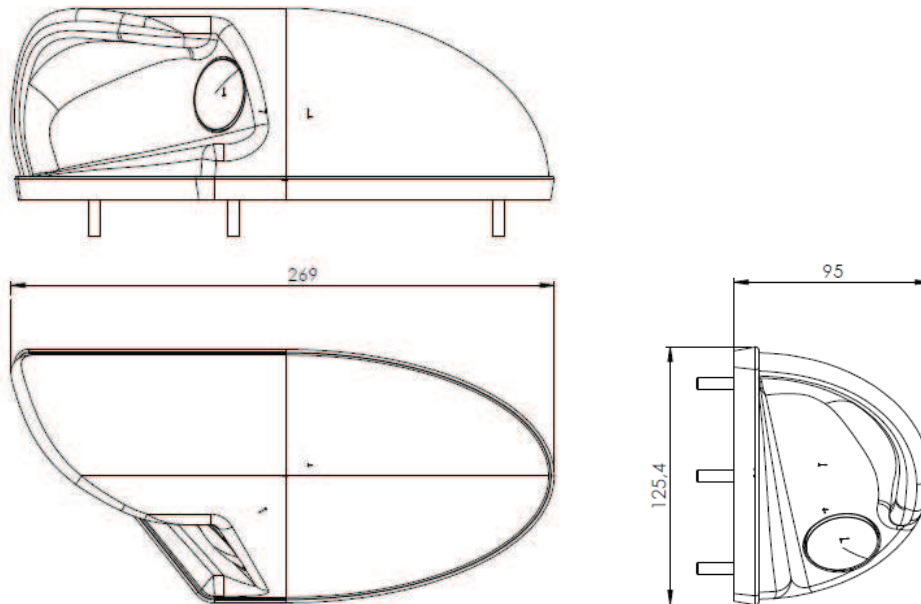
The new camera housing is patent pending. The airflow optimized design prevents the front window of dirtying or damaging by insects, water, snow sand and dust.

The camera corresponds to valid railway standards in described configuration and under the use of a camera board set recommended by KST GmbH. On request, the cameras can be certified by an external laboratory.

The camera is Patent pending.



Das Chamäleonprinzip – Weitsicht und Anpassung



Technische Daten:

- Staub- und Wetterschutzgehäuse mit geregelter Sichtscheibenheizung und Thermostatschutzschalter
- Grundplatte Aluminium, Kappe Kunststoff
- Sichtscheibe aus Borofloatglas, optional Saphirglas
- Schutzklasse IP 65 wird zugesichert und auf Kundenwunsch zertifiziert (höherer Schutzgrad optional)
- Schwenk-Neige-Einrichtung für Kamera
- Innenraum und Sichtscheibe beheizt.
- Spannungsversorgung:
Heizung: 24V / 48V / 76V / optional 110V
20W...50W (kundenspezifisch)

Kamera: abhängig vom Kameratyp

- Abmessungen: 269 x 126 x 120mm
Höhe im Lichtraumprofil: 95mm

Extrem robuste Gehäusekappen (z. B. für Hochgeschwindigkeitsfahrzeuge) aus karbon- oder aramidfaserverstärktem Material sind als Sonderentwicklung möglich.

Technical Data:

- Dust and weather protecting housing with controlled front glass heater and thermostat
- Base plate aluminium, top of tough plastics
- Front glass of Borofloatglass, option sapphire glass
- IP65 is assured and will be certified on request (higher IP rate optional)
- Turn and tilt mechanism for the camera.
- Heater and front glass heater
- Power consumption:
Heater: 12V / 24V / 48V / 76V / optional: 110V
20W...50W (custom)
- Camera: depending on camera type

- Size: 269 x 126 x 120mm
Height over vehicles shelf: 95mm

Extremely robust housings (e.g. for high speed trains) of materials which are armed by carbon fibre or aramid fibre are possible as special development.

Änderungen im Sinne des technischen Fortschrittes vorbehalten

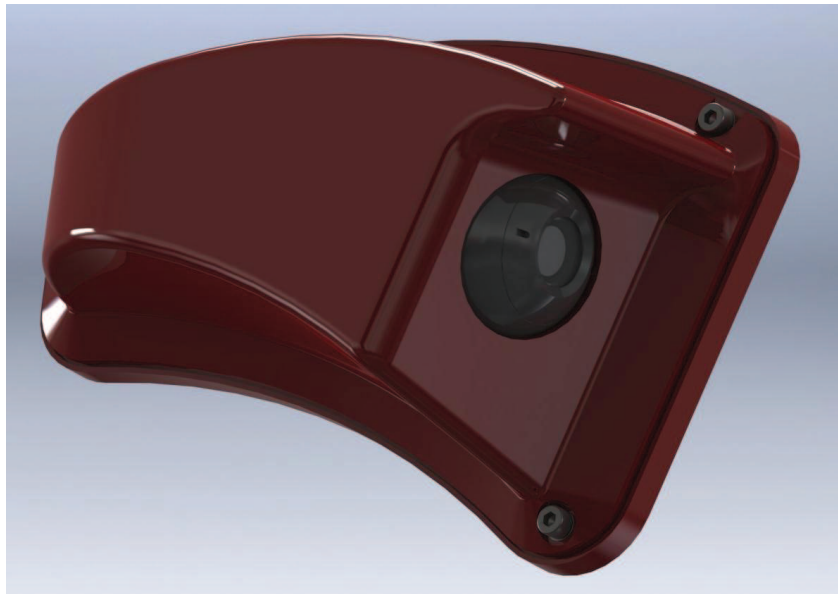
All data subject to change without prior notice



TRAFFICLUX

Streamline

Kamera / Camera
KST-1064
Order-no.: 1064 1 0000



Gehäuse der **TRAFFICLUX® Streamline** Serie sind auf spezielle Einsatzzwecke an oder in Fahrzeugen abgestimmte Kameragehäuse. Das Produktspektrum umfasst Gehäuse mit unterschiedlichem technischem Inhalt. Anpassungen an Kundenanforderungen sind auch in Kleinserien realisierbar.

Das elegante Design passt sich hervorragend an die Designlinien moderner Fahrzeuge an. Eine individuelle angepasste Farbgebung wird realisiert. Die Verwendung spezieller glasfaserverstärkter Kunststoffe für die Fertigung der Gehäuse garantiert den im Fahrzeugbau geforderten Brandschutz. Das Gehäuse der Kamera ist strömungstechnisch optimiert, um eine Verschmutzung oder Beschädigung des Sichtfensters der Kamera durch Insekten, Wasser, Schnee Sand und Staub zu vermeiden.

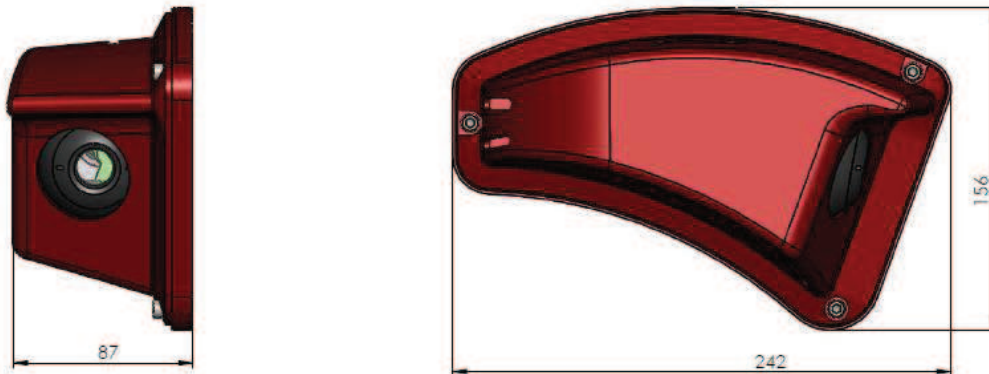
Die Geräte entsprechen den gültigen Bahnnormen in der hier beschriebenen Konfiguration und unter Verwendung der von KST GmbH empfohlenen Kameras. Eine Zertifizierung der Kameras im externen Prüflabor kann auf Kundenwunsch durchgeführt werden.

Die Kamera kann, nach Abnehmen der äußeren Schutzkappe horizontal und vertikal verstellt werden, ohne die Kamera selbst öffnen zu müssen. Der optimale Sichtbereich der Kamera kann somit direkt am Fahrzeug ermittelt und eingestellt werden.

KST GmbH
Kamera & System Technik
Hugo-KüttnerStr. 1a
01796 Pirna URL:

Tel.: 0049 (0)3501 467 330
Fax: 0049 (0)3501 467 355
e-mail: info@kst-dresden.de
www.kst-dresden.de





Camera housings of the **TRAFFICLUX® Streamline** Series are designed for the special application in vehicles like trains, trams and busses. The housings are equipped with different technical solutions. Custom made designs and application to customer's requests will be realized for small series also. The elegant design is adapted to the design of modern vehicles. Individual colour will be realized. The housing is made of special fiberglass-reinforced plastic which provides the required fire protection for vehicles.

The airflow optimized design prevents the front window of dirtying or damaging by insects, water, snow sand and dust.

The camera corresponds to valid railway standards in described configuration and under the use of a camera board set recommended by KST GmbH. On request, the cameras can be certified by an external laboratory.

A horizontal and vertical adjustment of the camera is possible without disassembling the camera itself. So the best angle of view is adjustable after the camera is mounted to the vehicle.

Technische Daten:

- Staub- und Wetterschutzgehäuse mit geregelter Sichtscheibenheizung und Thermostatschutzschalter
- Grundplatte Aluminium, Kappe Kunststoff
- Sichtscheibe aus Borofloatglas, optional Saphirglas
- Schutzklasse IP 65 wird zugesichert und auf Kundenwunsch zertifiziert (höherer Schutzgrad optional)
- Schwenk-Neige-Einrichtung für Kamera
- Innenraum und Sichtscheibe beheizt.
- Spannungsversorgung:
Heizung: 24V / 48V / 76V / optional 110V
20W...50W (kundenspezifisch)
- Kamera: abhängig vom Kameratyp
- Abmessungen: 242 x 156 x 117mm
Höhe im Lichtraumprofil: 87mm

Technical Data:

- Dust and weather protecting housing with controlled front glass heater and thermostat
- Base plate aluminium, top of tough plastics
- Front glass of Borofloatglass, option sapphire glass
- IP65 is assured and will be certified on request (higher IP rate optional)
- Turn and tilt mechanism for the camera.
- Heater and front glass heater
- Power consumption:
Heater: 12V / 24V / 48V / 76V /
optional: 110V
20W...50W (custom)
- Camera: depending on camera type
- Size: 242 x 156 x 117mm
Height over vehicles shelf: 87mm

Änderungen im Sinne des technischen Fortschrittes vorbehalten

All data subject to change without prior notice

KST GmbH
Kamera & System Technik
Hugo-KüttnerStr. 1a
01796 Pirna URL:

Tel.: 0049 (0)3501 467 330
Fax: 0049 (0)3501 467 355
e-mail: info@kst-dresden.de
www.kst-dresden.de

